

Étape 2
**Analyse du regard d'un cycliste en environnement
urbain**

Tous les compte-rendus et la présentation sont à rendre par groupe
(1 seul dépôt suffit)

Axel CARLIER, Sylvie CHAMBON, Simone GASPARINI

17 décembre 2025

Étape 2

Analyse du regard d'un cycliste en environnement urbain

Temps alloué pour cette étape (avec la présence de vos enseignant·es

- **Aller** : 18/12 : **Compte rendu noté**
- **Autonomie/travail individuel** : 08/01 (2 séances), 15/01 (2 séances).
- **Retour** : 22/01 : **Compte rendu noté**
- **Mise en commun** : 29/01 : **Présentation notée + évaluations à faire seul·e**

Tout travail rendu sans être présent·e à la séance entraînera une note à 0, sauf justification de l'absence.
 Tout travail non rendu dans les temps entraînera une note de 0.

Mission

Dans le cadre de la mise en place du Plan Vélo et du Réseau Express Vélo à Toulouse, Toulouse Métropole met en place des études du comportement des cyclistes dans la ville afin de diagnostiquer et corriger d'éventuels problèmes de signalisation, marquage au sol, etc. Pour cela, des cyclistes munis d'un dispositif d'*eye-tracking* ont sillonné le centre ville et collecté des données oculométriques pendant leurs trajets.

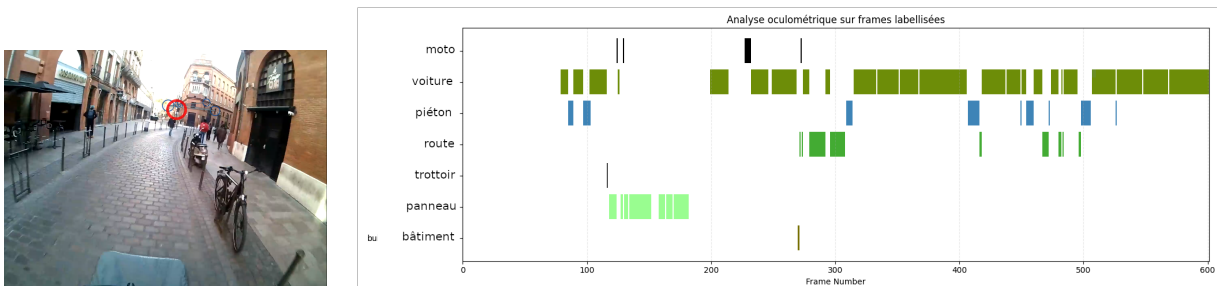


FIGURE 1 – À gauche, image observée pendant une session et, à droite, une chronique temporelle des objets fixés pendant la session.

Votre mission, pour cette seconde étape de l'APP, est de produire une figure retraçant, pour chaque session, l'historique des objets fixés par le cycliste. Vous présenterez vos résultats sous la forme d'une chronique temporelle, dont un exemple est présenté sur la figure ??.

Livrables

A l'issue de cette deuxième étape, il vous est demandé de déposer sur Moodle la présentation des solutions proposées pour cette étape, leur avantages et leurs limites. Nous vous donnerons plus de détails en temps voulu sur les éléments à faire apparaître dans cette présentation.

Références

Consulter la page moodle du projet.